

サビ進行止め 下塗りプライマー CT-CVT

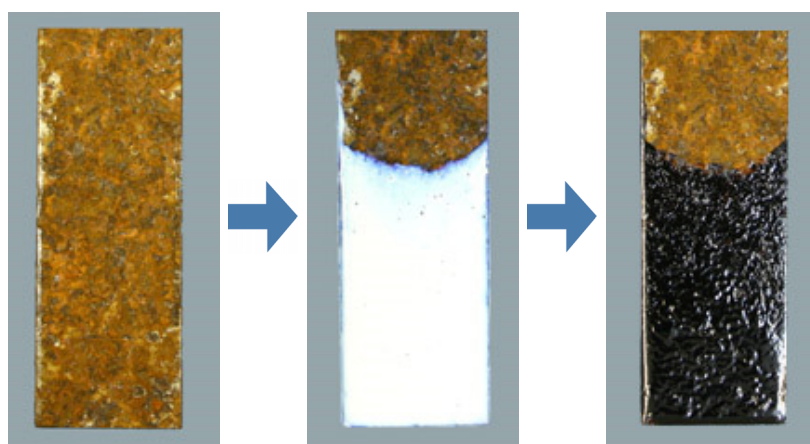
錆に直接塗れる、安全で強力なさび止め(低VOC・難燃性)

特 徴

- サビに直接浸透して、錆が広がるのを防止します。
- 軽いサビは除去され、重度のサビは不動態に変化。
- ラテックス膜で防錆成分が充満し、水蒸気も阻止。
- 樹脂系塗料での上塗りを推奨。(水性・溶剤系対応)

用 途

- 錆びの除去が困難な箇所に塗る、サビ止め剤。
- 海洋建造物など、海沿いで塩害がひどい場所に。
- 濡れたり湿ったサビに直接塗って、防錆したいとき。
- 自然に優しく、人体に安全な製品を使いたいとき。



■ 経過写真

- ① 海岸線などの厳しい環境を想定して、重度に錆びた鉄を準備。
- ② 本液をブラシで塗って、サビに十分浸透させます。(乳白色)
重度のサビには、**20分おきに2度程度** 繰り返し塗って、しっかり浸透させます。
- ③ 25°C、約12時間で黒色系※に変化して、難燃性ラテックス膜が形成される。
内部は防錆成分で充満され、湿気も遮断されてサビが止まります。
さらにBF3-86などで上塗りを推奨します。 ※錆の状態によって変化する色は異なります。

※必ず事前にテストをしてください。

仕 様	
防錆成分	カルボン酸塩
防錆方法	強力な防錆成分＋不動態膜＋ラテックス保護膜
対象物	鉄のさび
容量	4リットル・19リットル
色	乳白色(硬化後は黒色系)
希釈濃度	水道水を10%まで混合可能
乾燥時間	約12時間
標準塗布面積	26 m ² /L
防錆期間	長期間(BF3-86や塗料で上塗りを推奨)

お問い合わせは

タニムラ株式会社

クリーン資材部
〒630-8144 奈良県奈良市東九条町116番地 TEL 0742-506-506
URL: <http://www.tanimura.biz/>
E-mail: info@tanimura.biz
Copyright tanimura corp. All rights reserved.